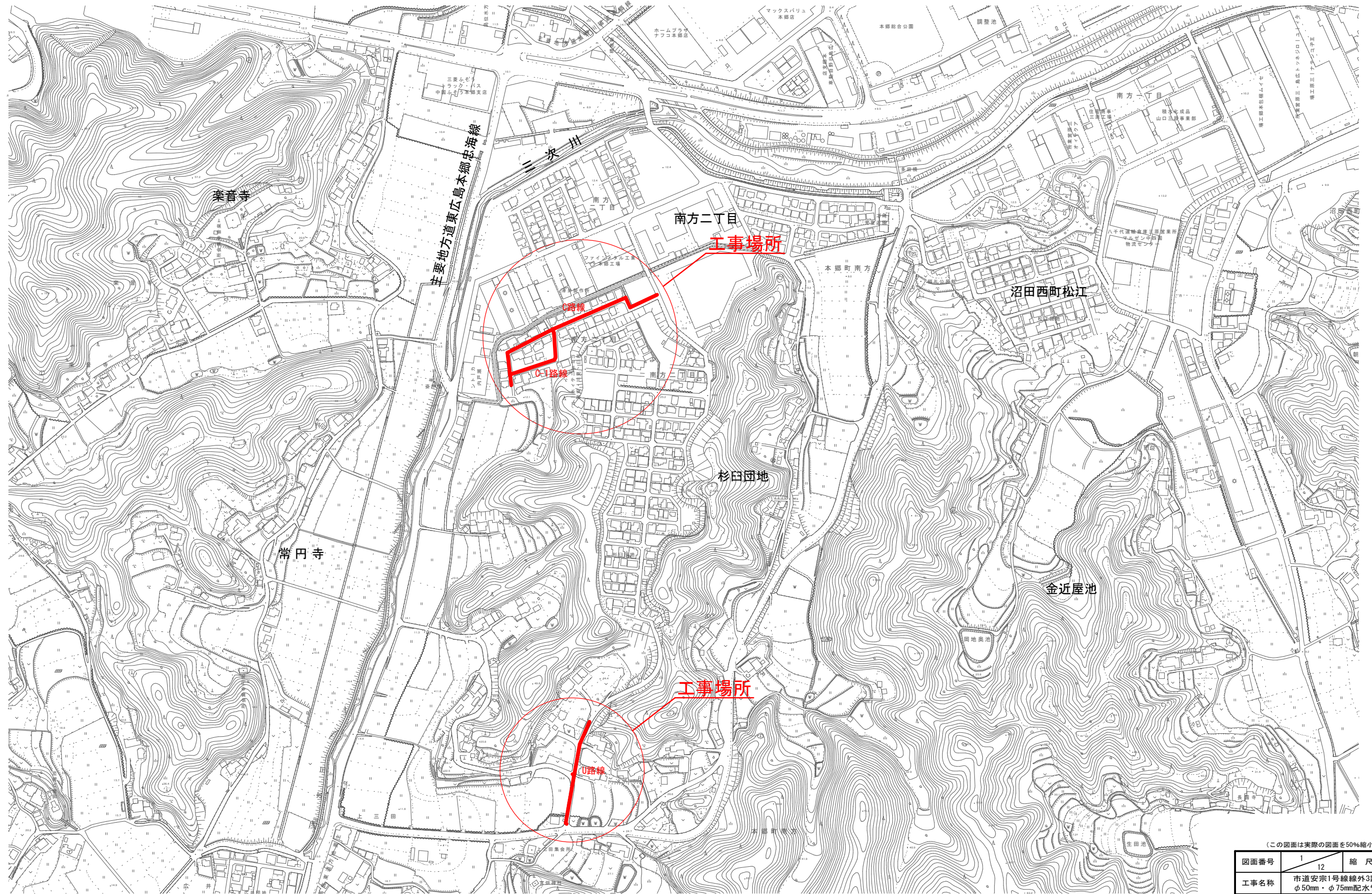


位置図 S=1:2500



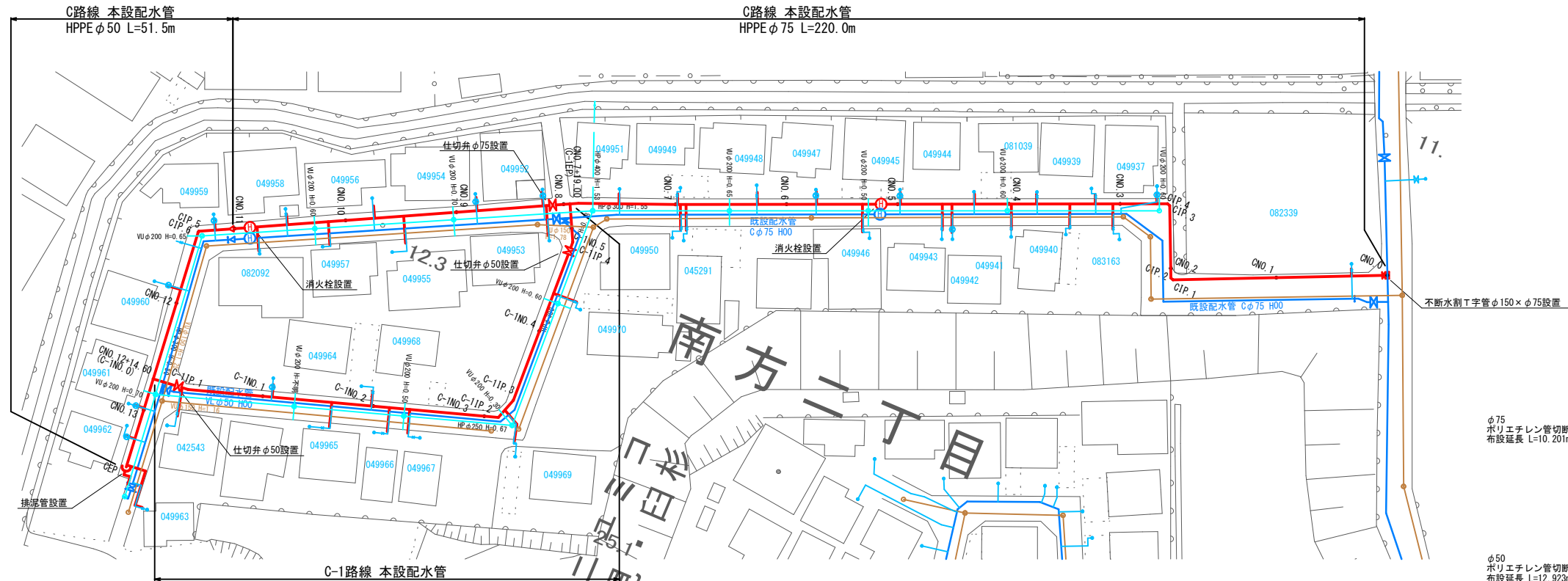
(この図面は実際の図面を50%縮小している)

図面番号	1 12	縮尺	1:2500
工事名称	市道安宗1号線線外3路線 φ50mm・φ75mm配水管布設替工事		
種別	位置図		
工事箇所	三原市南方二丁目・本郷町南方		

広島県水道広域連合企業団三原事務所

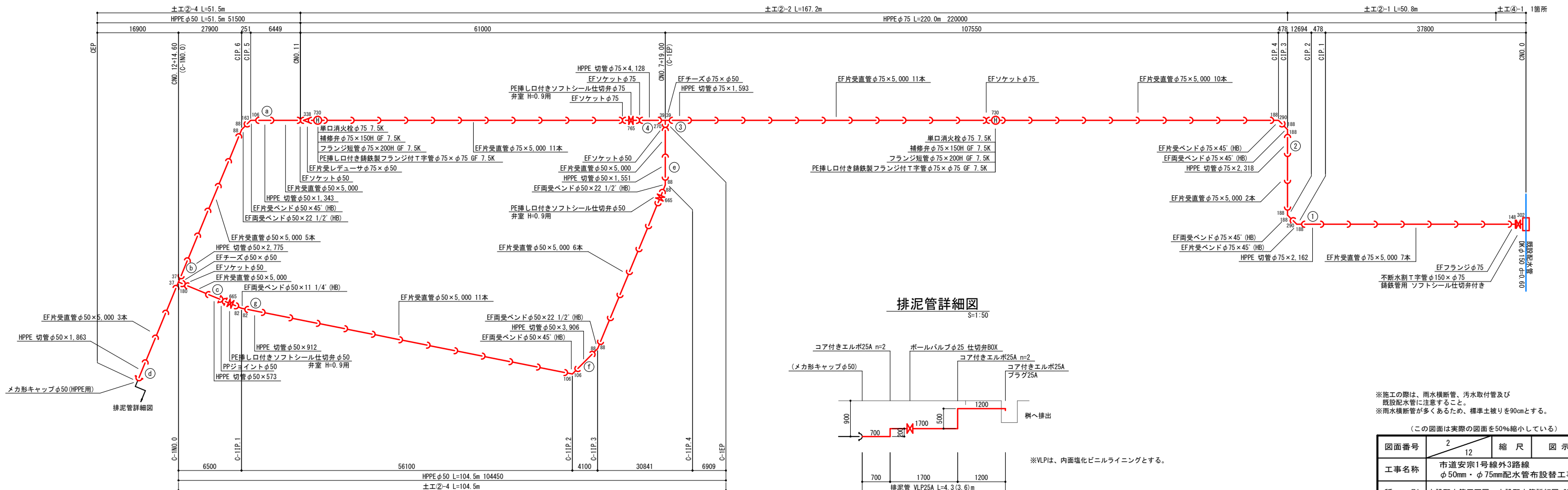
本設配水管平面図 S=1:500

(C路線)

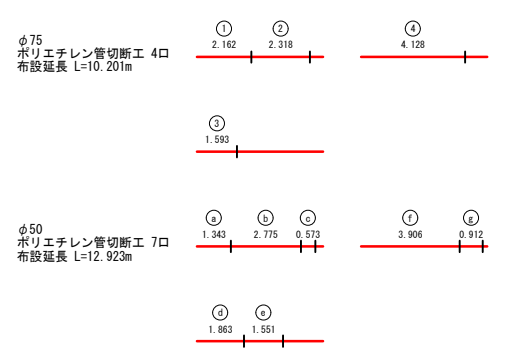


本設配水管詳細図 S=Non

(C路線)



HPPE 切管調整図

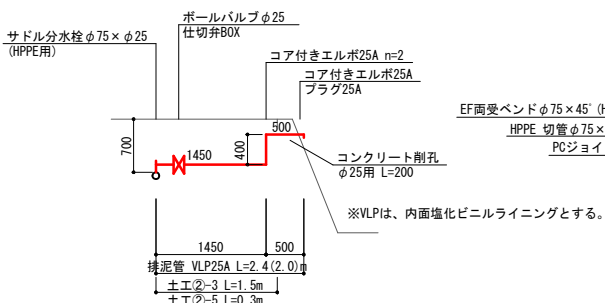
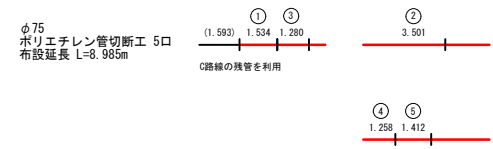
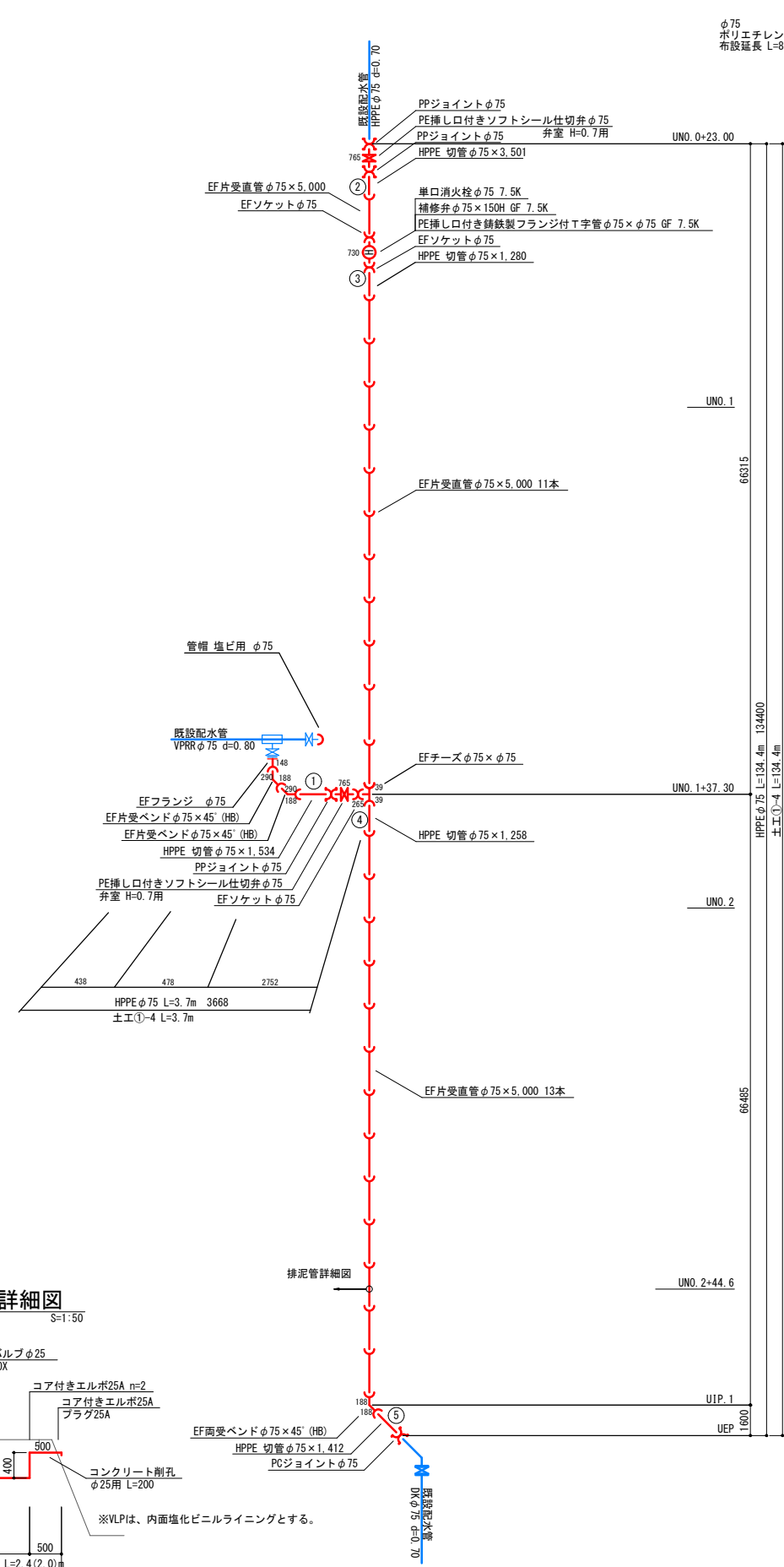
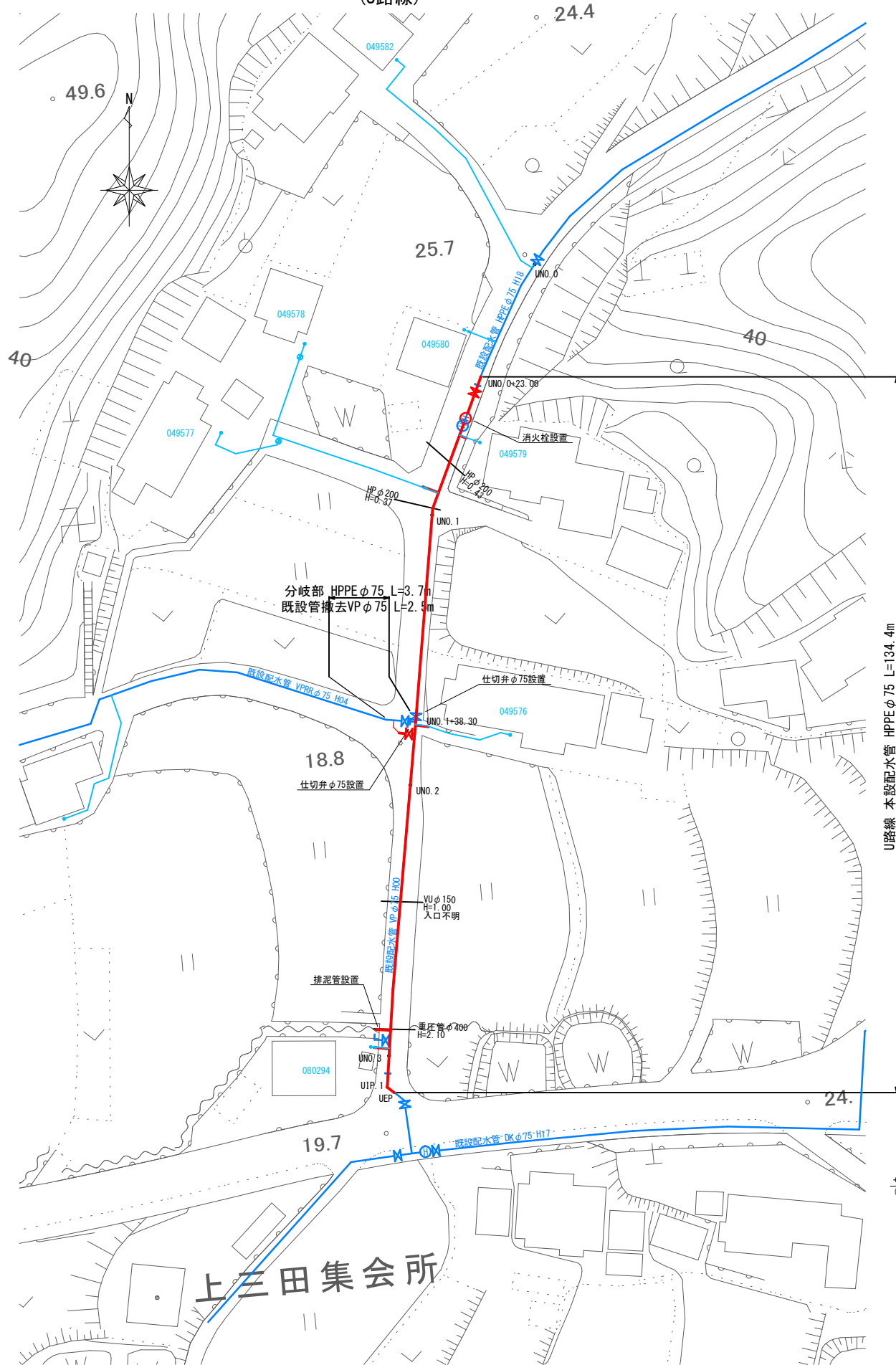


※施工の際は、雨水横断管、汚水取付管及び既設配水管に注意すること。
※雨水横断管が多くあるため、標準土盛りを90cmとする。

(この図面は実際の図面を50%縮小している)

図面番号	2	縮尺	12	図示
工事名称	市道安宗1号線外3路線 φ50mm・φ75mm配水管布設替工事			
種別	本設配水管平面図・本設配水管詳細図 C路線			
工事箇所	三原市南方二丁目・本郷町南方			

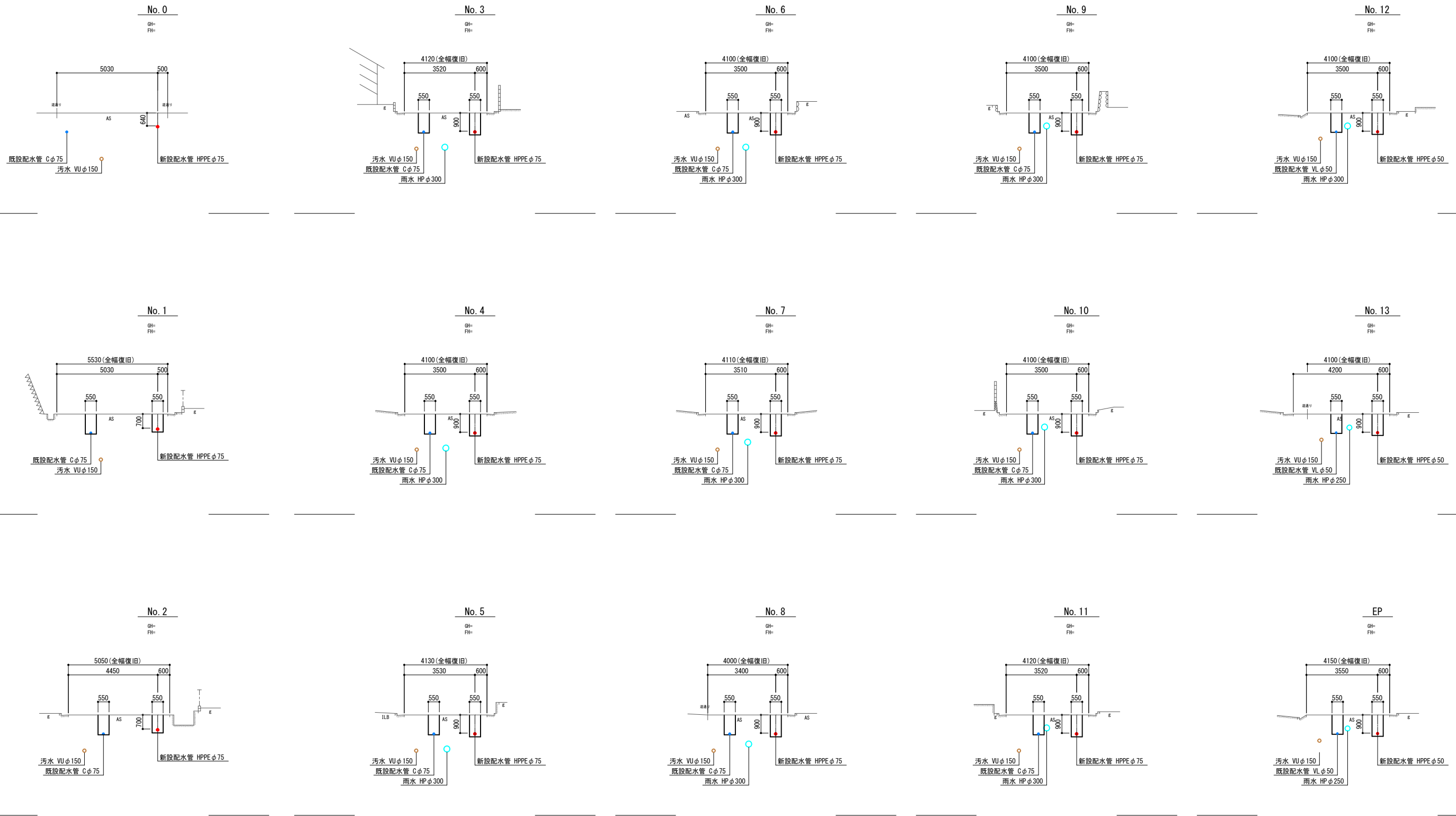
本設配水管平面図 S=1:500 (U路線)



広島県水道広域連合企業団三原事務所

横断面図(1) S=1:100

C路線



(この図面は実際の図面を50%縮小している)

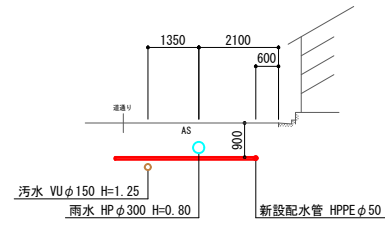
図面番号	4	縮尺	1:100
工事名称	市道安宗1号線外3路線 φ50mm・φ75mm配水管布設替工事		
種別	横断面図(1)		
工事箇所	三原市南方二丁目・本郷町南方		
広島県水道広域連合企業団三原事務所			

横断面図(2) S=1:100

C-1路線

No. 0

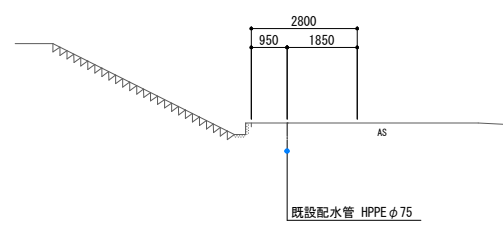
GH=
FH=



U路線

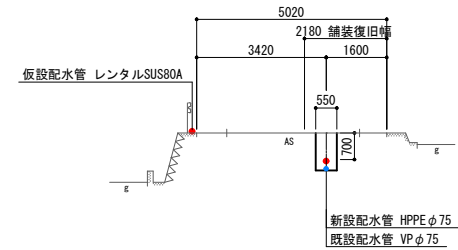
No. 0

GH=
FH=



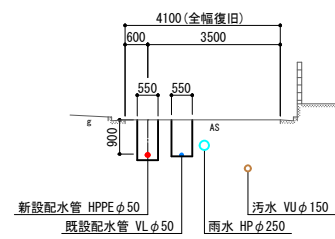
No. 3

GH=
FH=



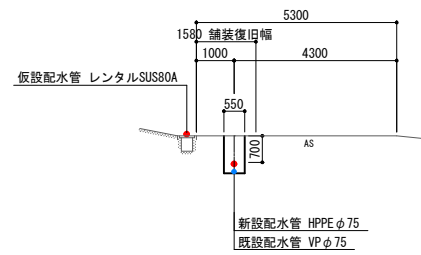
No. 1

GH=
FH=



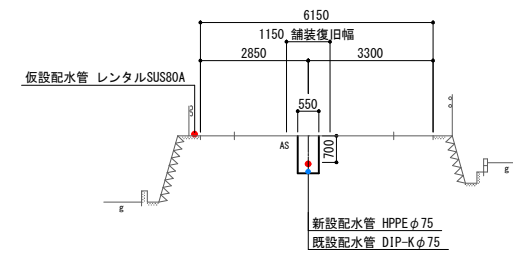
No. 1

GH=
FH=



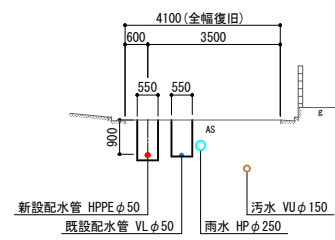
EP

GH=
FH=



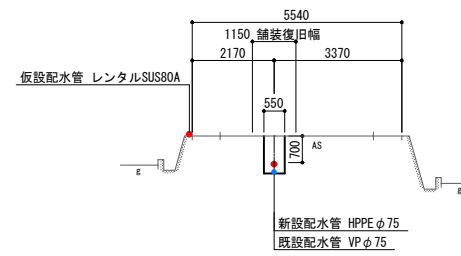
No. 2

GH=
FH=



No. 2

GH=
FH=



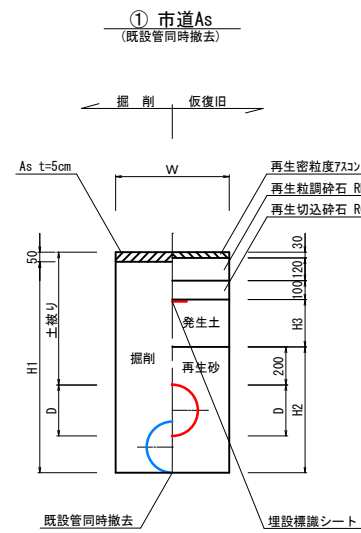
(この図面は実際の図面を50%縮小している)

図面番号	5 12	縮尺	1:100
工事名称	市道安宗1号線外3路線 φ50mm・φ75mm配水管布設替工事		
種別	横断面図(2)		
工事箇所	三原市南方二丁目・本郷町南方		

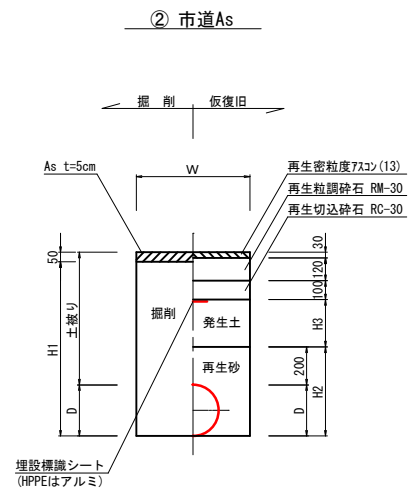
広島県水道広域連合企業団三原事務所

標準掘削断面図 S=1:20
(参考図)

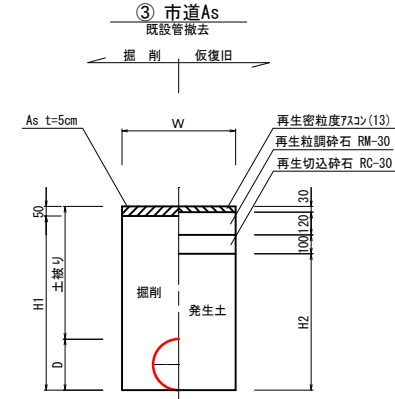
本設管土工



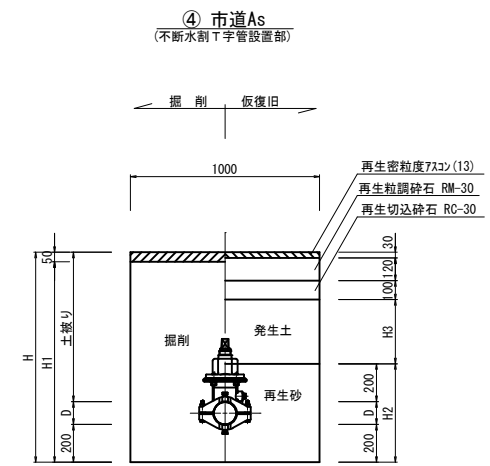
土工No.	呼び径	D	W	土被り	H1	H2	H3	備考
①-1	φ75	90	550	700	840	390	250	VP φ75(50) d=0.80 撤去
①-2	φ75	90	550	1000	1040	290	550	VP φ75(50) d=1.00 撤去
①-3	φ75	90	550	1400	1440	290	950	VP φ75 d=1.40 撤去
①-4	φ75	90	550	700	940	490	250	VP φ75 d=0.90 撤去
①-5	φ50	60	550	700	810	360	250	VP φ50 d=0.80 撤去



土工No.	呼び径	D	W	土被り	H1	H2	H3	備考
②-1	φ75	90	550	700	740	290	250	(HPPE)
②-2	φ75	90	550	900	940	290	450	(HPPE)
②-3	φ50	60	550	700	710	260	250	(HPPE・VLP)
②-4	φ50	60	550	900	910	260	450	(HPPE)
②-5	φ50	60	550	700	710	510(埋め戻しC0)		(VLP)

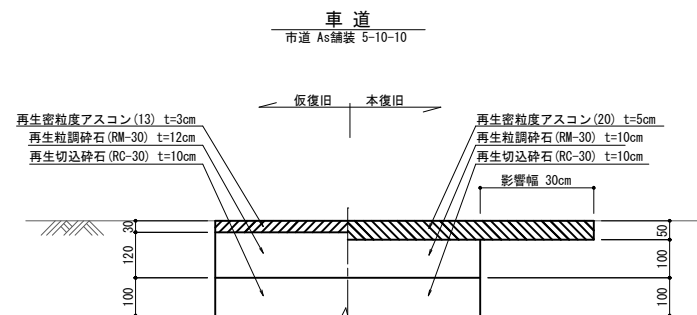


土工No.	呼び径	D	W	土被り	H1	H2	備考
③-1	φ75	90	550	900	940	740	(C)
③-2	φ50	60	550	900	910	710	(VL)



土工No.	呼び径	土被り	H	H1	H2	H3	L	備考
④-1	150×75	600	970	920	570	150	2470	
④-2	75×75	700	990	940	490	250	2390	

舗装復旧断面図 S=1:10

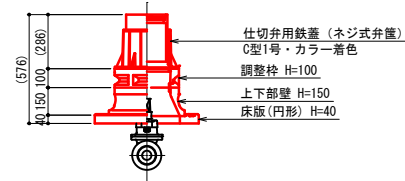


※残り幅が1.0m以下の場合には端部まで舗装する。

弁室構造図 S=1:20
(参考図)

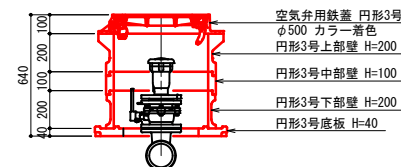
仕切弁室

仕切弁 φ75~φ50
H=0.70m

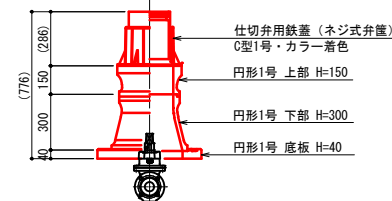


空気弁室

空気弁 φ25 H=0.70m

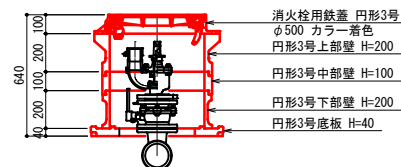


仕切弁 φ75~φ50
H=0.90m



消火栓室

消火栓 φ75 H=0.70m



(この図面は実際の図面を50%縮小している)

図面番号	6	12	縮尺	図示
工事名称	市道安宗1号線外3路線 φ50mm・φ75mm配水管布設替工事			
種別	標準掘削断面図・弁室構造図 舗装復旧断面図			
工事箇所	三原市南方二丁目・本郷町南方			