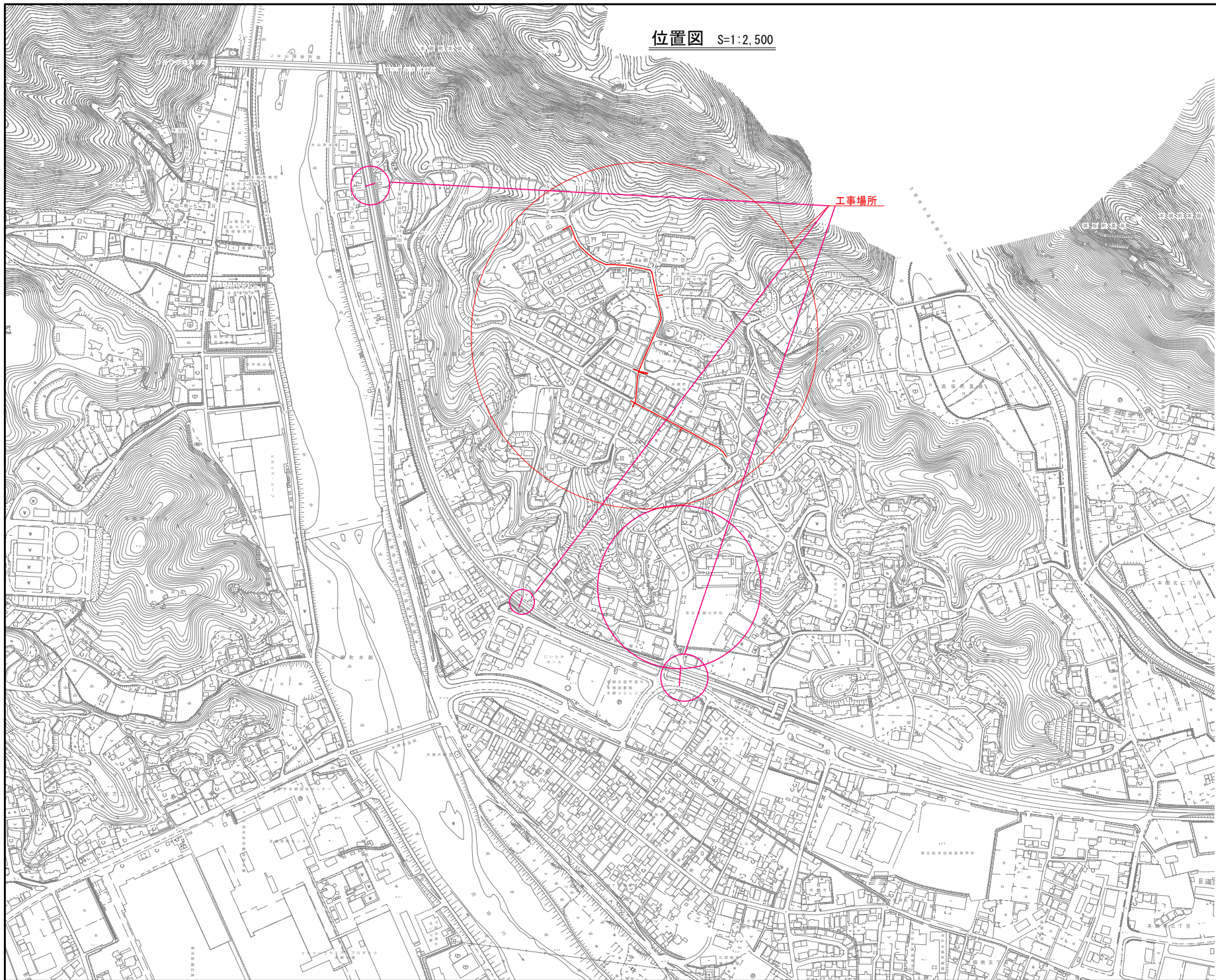


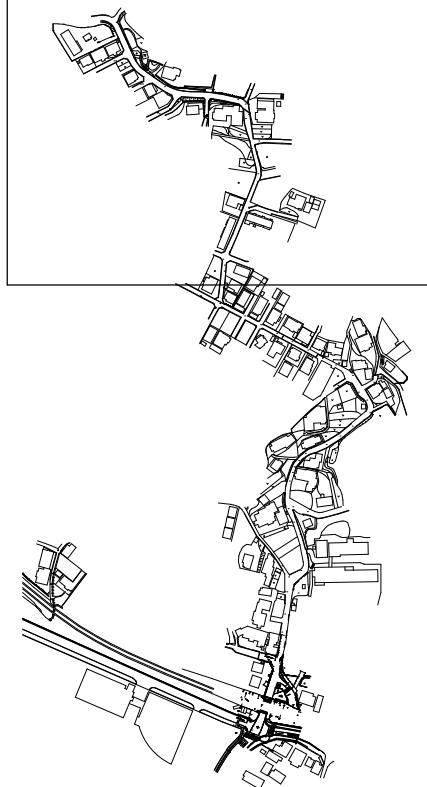
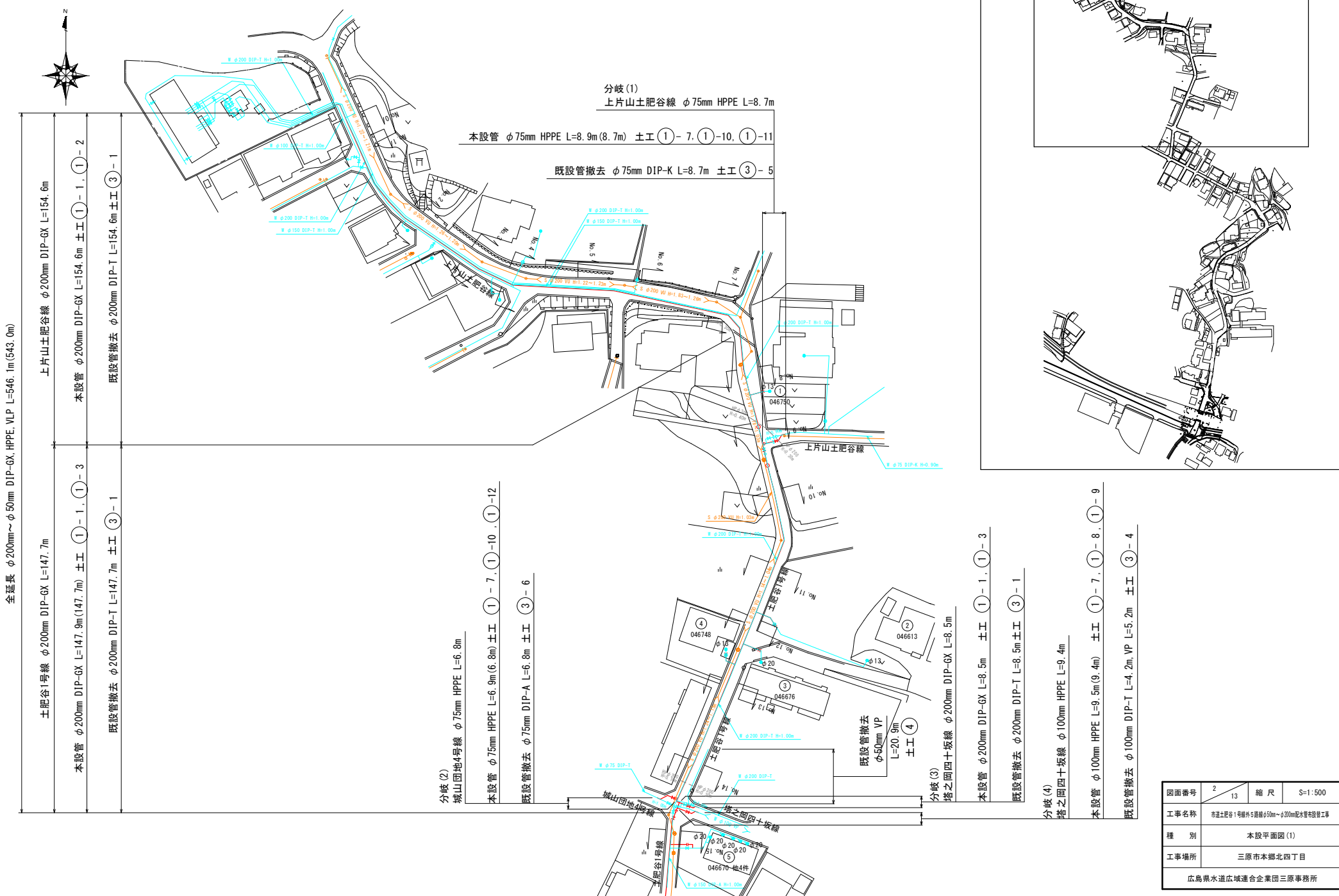
位置図 S=1:2,500



図面番号	1 13	縮尺	S=1:2,500
工事名称	市道土肥谷1号線外5路幅60m~φ200mm配水管布設工事		
種別	位置図		
工事場所	三原市本郷北四丁目		
広島県水道広域連合企業団三原事務所			

「この図面は、実際の図案を5%に縮小している。」

本設平面図(1) S=1:500



全延長 φ200mm~φ50mm DIP-GX, HPPE, VLP L=546.1m (543.0m)

上片山土肥谷線 φ200mm DIP-GX L=154.6m

本設管 φ200mm DIP-GX L=154.6m 土工 ①-1, ①-2

既設管撤去 φ200mm DIP-T L=154.6m 土工 ③-1

土肥谷1号線 φ200mm DIP-GX L=147.7m

本設管 φ200mm DIP-GX L=147.9m (147.7m) 土工 ①-1, ①-3

既設管撤去 φ200mm DIP-T L=147.7m 土工 ③-1

分岐(2)
城山団地4号線 φ75mm HPPE L=6.8m

本設管 φ75mm HPPE L=6.9m (6.8m) 土工 ①-7, ①-10, ①-12

既設管撤去 φ75mm DIP-A L=6.8m 土工 ③-6

分岐(3)
塔之岡四十坂線 φ200mm DIP-GX L=8.5m

本設管 φ200mm DIP-GX L=8.5m 土工 ①-1, ①-3

既設管撤去 φ200mm DIP-T L=8.5m 土工 ③-1

分岐(4)
塔之岡四十坂線 φ100mm HPPE L=9.4m

本設管 φ100mm HPPE L=9.5m (9.4m) 土工 ①-7, ①-8, ①-9

既設管撤去 φ100mm DIP-T L=4.2m, VP L=5.2m 土工 ③-4

図面番号	2 / 13	縮尺	S=1:500
工事名称	市道土肥谷1号線外5路線φ50mm~φ200mm配水管布設工事		
種別	本設平面図(1)		
工事場所	三原市本郷北四丁目		
広島県水道広域連合企業団三原事務所			

「この図面は、実際の図面を50%に縮小している。」

本設平面図(2) S=1:500



城山団地5号線 φ100mm HPPE L=1.3m
 城山団地5号線 φ75mm HPPE L=2.4m
 本設管 φ100mm HPPE L=1.3m 土工 ①-8
 本設管 φ75mm HPPE L=2.4m 土工 ①-11, ①-10
 既設管撤去 φ100mm DIP-A L=1.3m 土工 ③-4
 既設管撤去 φ75mm DIP-A L=2.4m 土工 ③-5

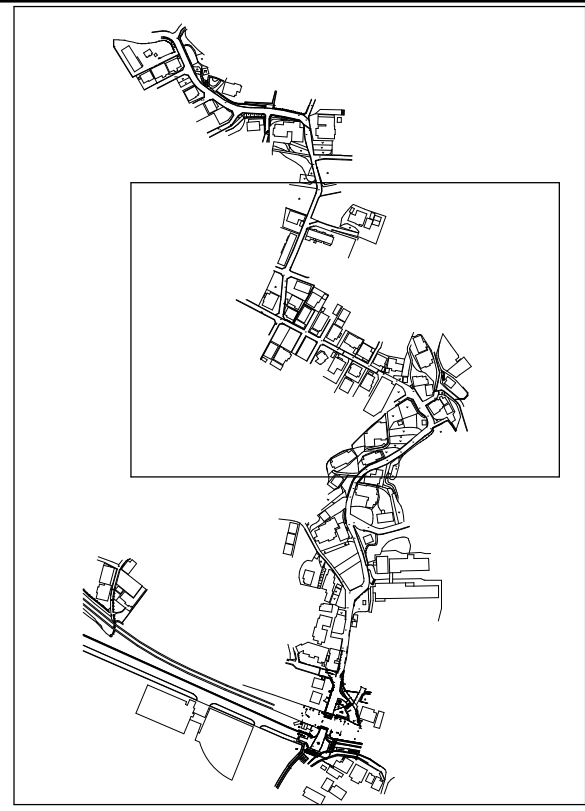
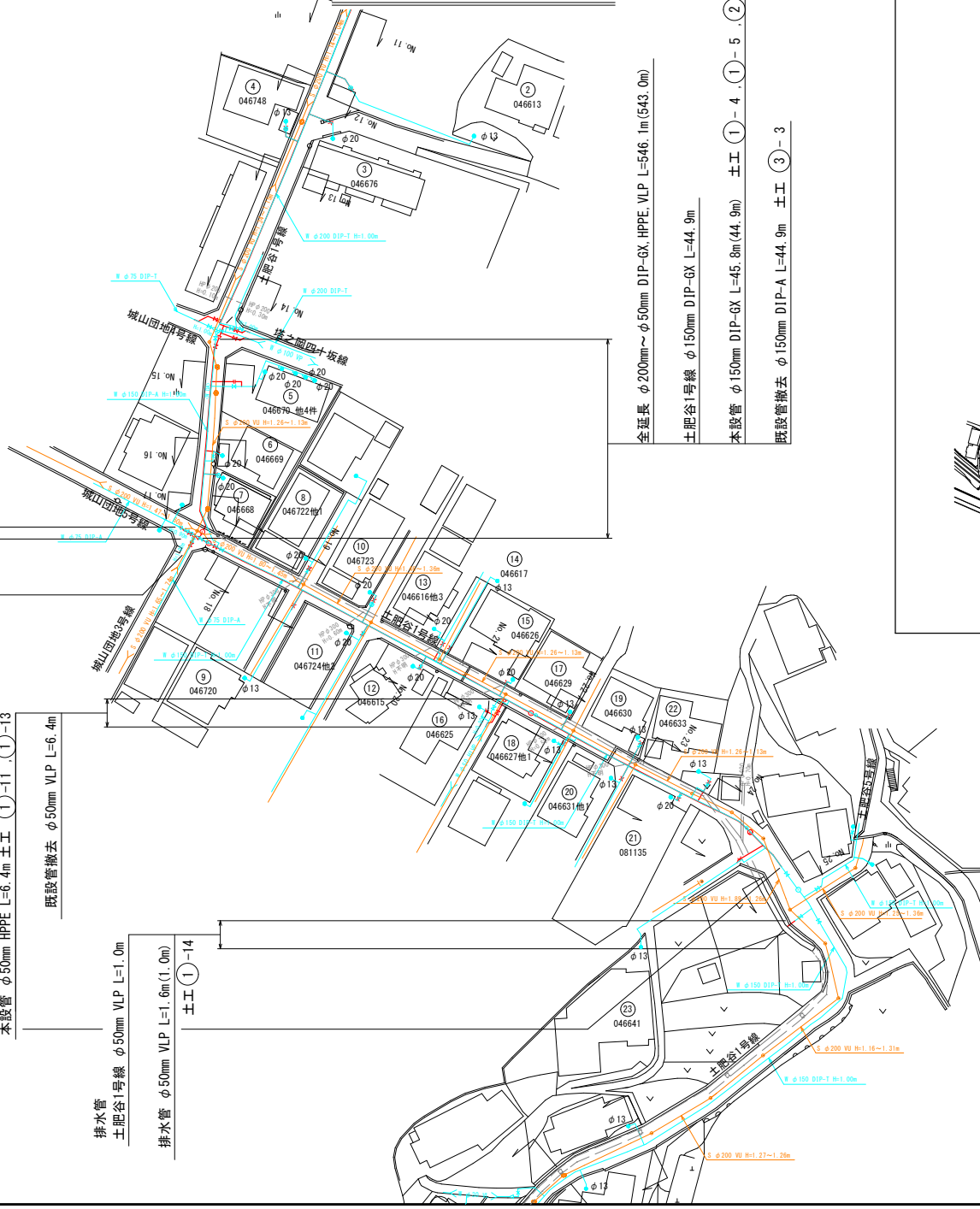
全延長 φ200mm~φ50mm DIP-GX, HPPE, VLP L=546.1m(543.0m)
 土肥谷1号線 φ150mm DIP-GX L=147.6m
 本設管 φ150mm DIP-GX L=148.4m(147.6m) 土工 ①-4, ①-6
 既設管撤去 φ150mm DIP-T L=147.6m 土工 ③-3
 ※内土工なし撤去134.3m

分岐(5)
 城山団地3号線 φ75mm HPPE L=3.6m
 本設管 φ75mm HPPE L=3.7m(3.6m) 土工 ①-10, ①-12
 既設管撤去 φ75mm DIP-A L=3.6m 土工 ③-6

分岐(6)
 本設管 φ50mm HPPE L=6.4m 土工 ①-11, ①-13
 既設管撤去 φ50mm VLP L=6.4m

排水管
 土肥谷1号線 φ50mm VLP L=1.0m
 排水管 φ50mm VLP L=1.6m(1.0m)
 土工 ①-14

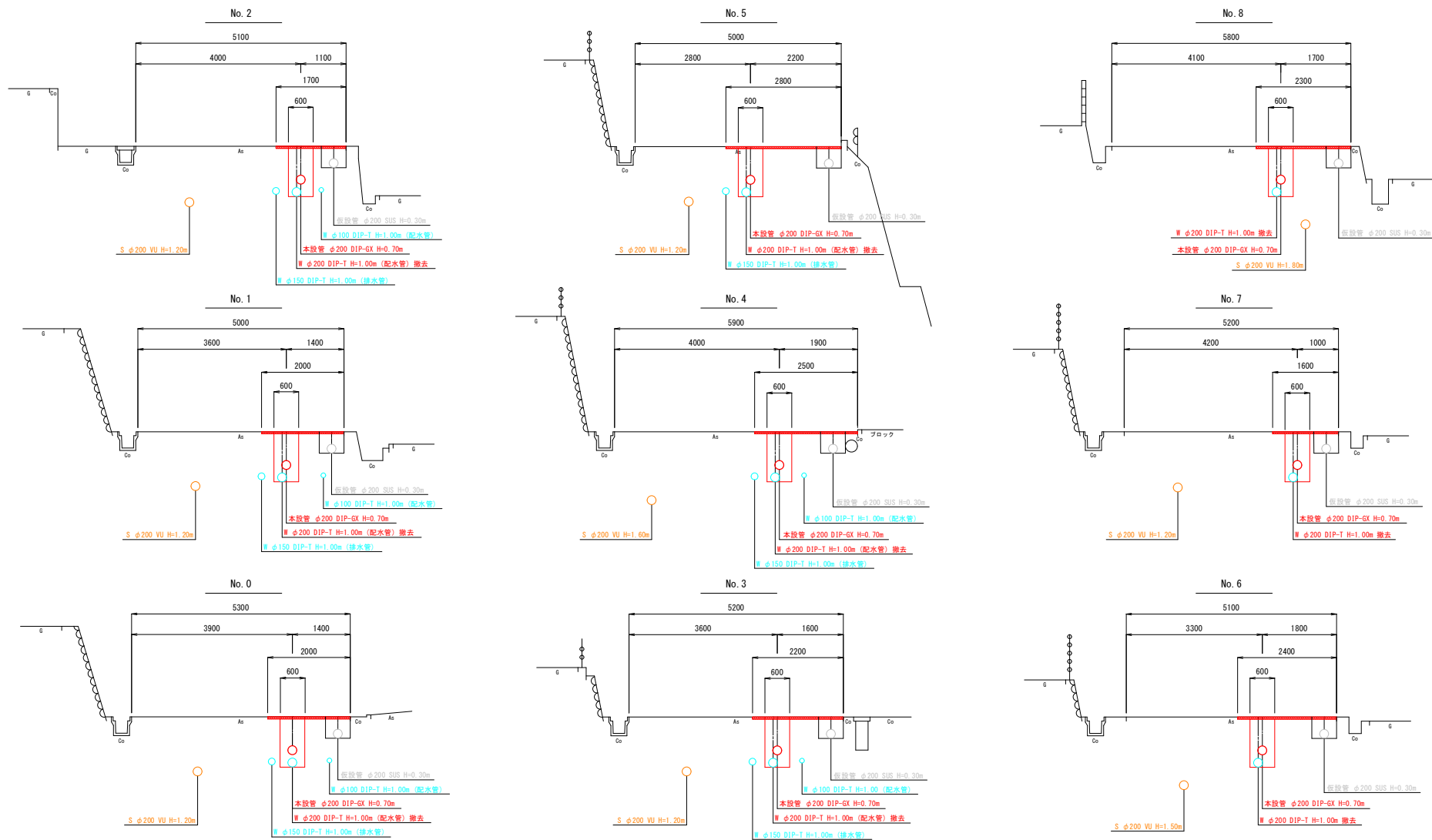
全延長 φ200mm~φ50mm DIP-GX, HPPE, VLP L=546.1m(543.0m)
 土肥谷1号線 φ150mm DIP-GX L=44.9m
 本設管 φ150mm DIP-GX L=45.8m(44.9m) 土工 ①-4, ①-5, ②-1
 既設管撤去 φ150mm DIP-A L=44.9m 土工 ③-3



図面番号	3	縮尺	S=1:500
工事名称	市道土肥谷1号線付5路線φ50mm~φ200mm配水管布設工事		
種別	本設平面図(2)		
工事場所	三原市本郷北四丁目		
広島県水道広域連合企業団三原事務所			

この図面は、実際の図面を50%に縮小している。

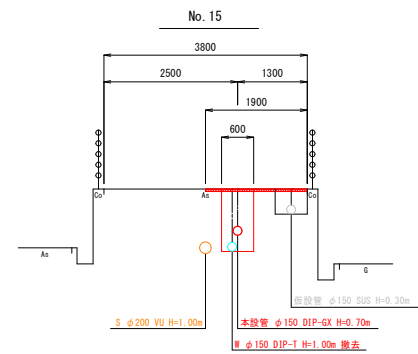
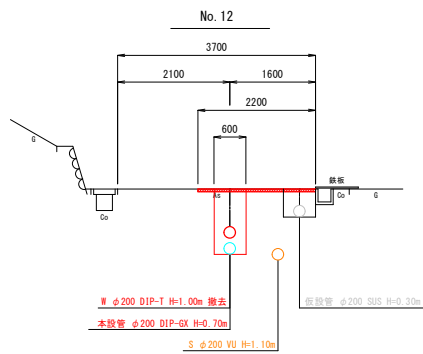
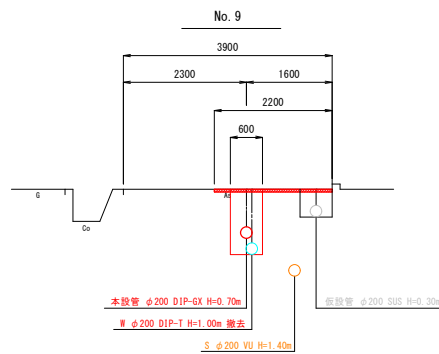
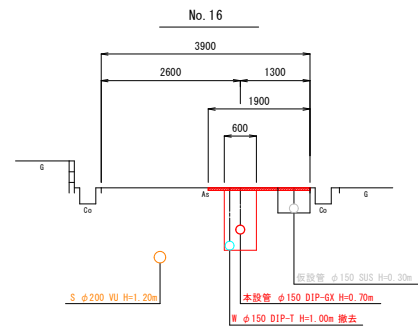
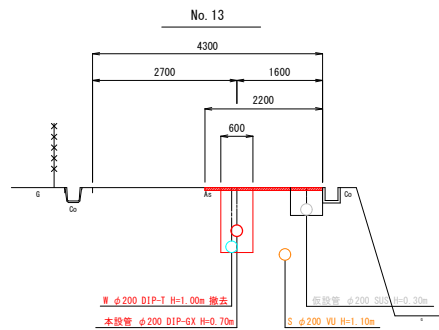
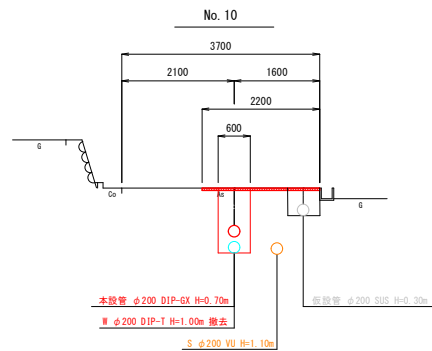
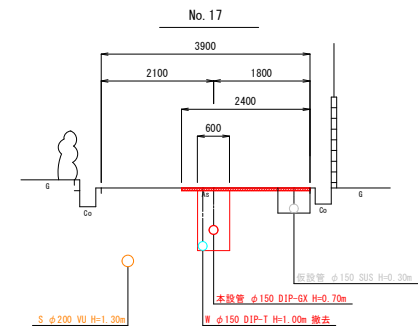
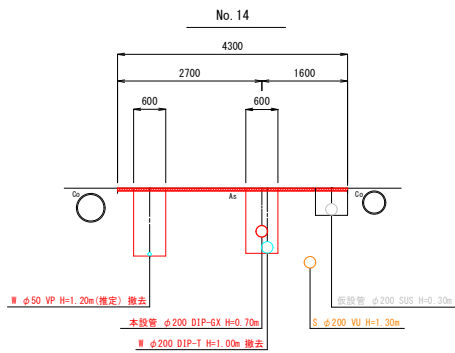
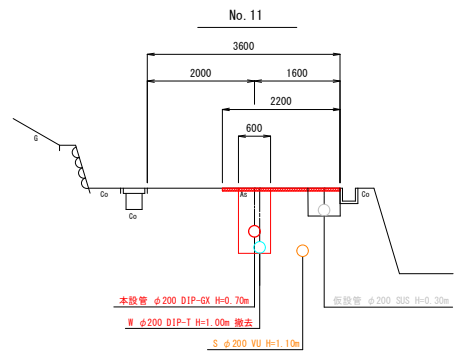
横断図(1) S=1:50



図面番号	4 / 13	縮尺	S=1:50
工事名称	布達土肥谷1号線外5路線 $\phi 50$ mm~ $\phi 200$ mm配水管布設工事		
種別	横断図(1)		
工事場所	三原市本郷北四丁目		
広島県水道広域連合企業団三原事務所			

「この図面は、実際の図面を50%に縮小している。」

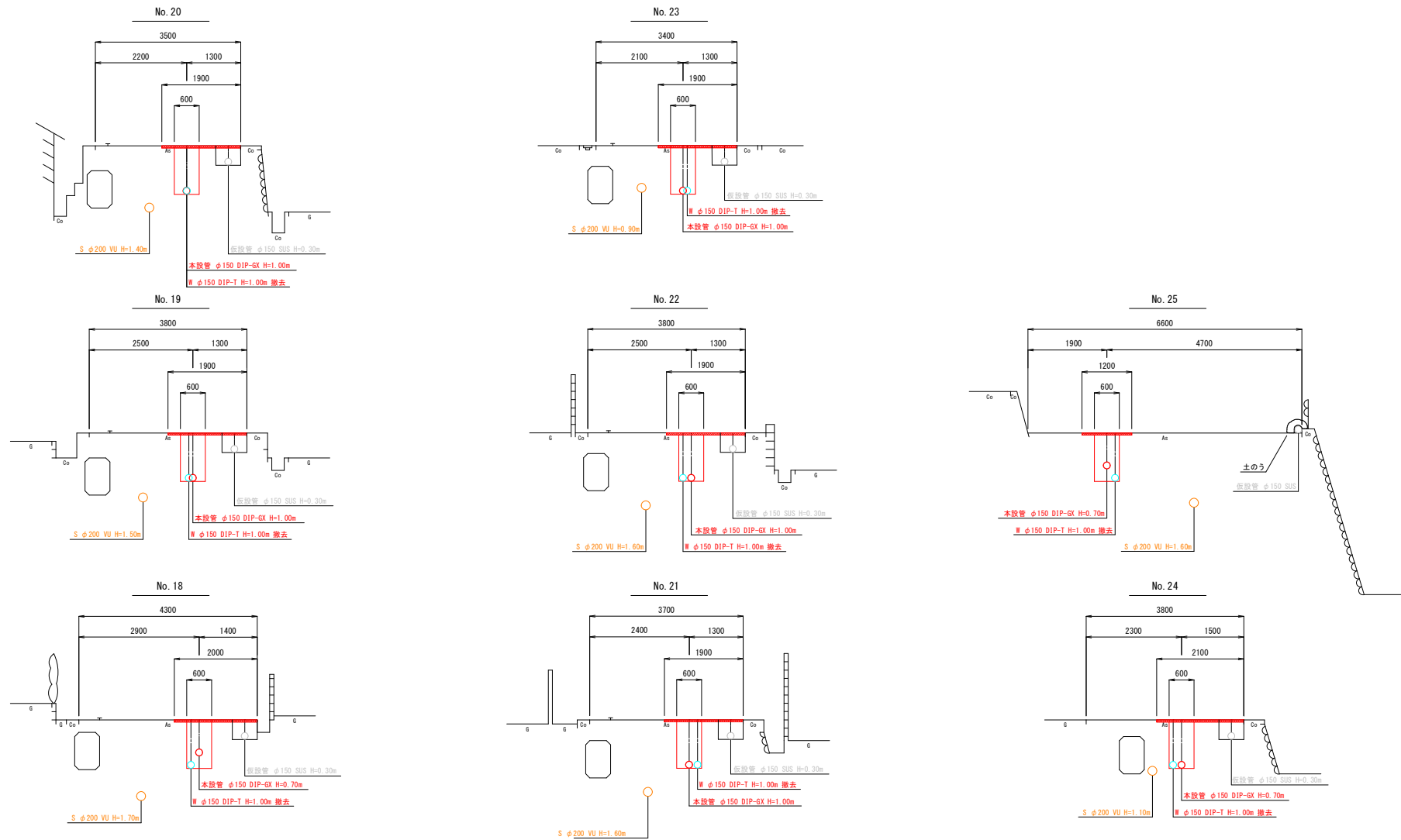
横断図(2) S=1:50



図面番号	5/13	縮尺	S=1:50
工事名称	市道土肥谷1号線外5路幅φ50mm~φ200mm配水管布設工事		
種別	横断図(2)		
工事場所	三原市本郷北四丁目		
広島県水道広域連合企業団三原事務所			

「この図面は、実際の図面を50%に縮小している。」

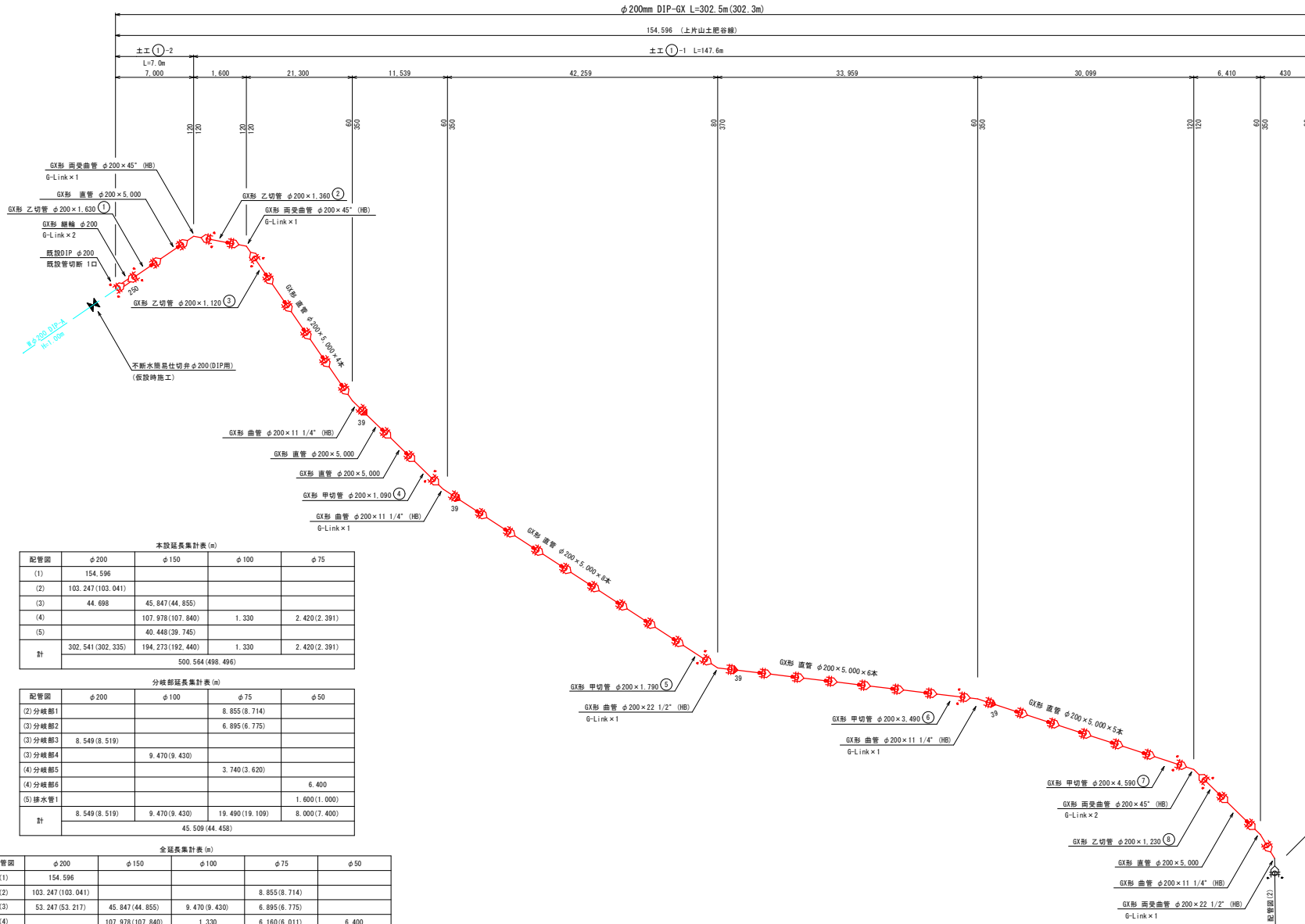
横断図(3) S=1:50



図面番号	6 / 13	縮尺	S=1:50
工事名称	市道土肥台1号線外5路幅φ300mm~φ200mm配水管布設工事		
種別	横断図(3)		
工事場所	三原市本郷北四丁目		
広島県水道広域連合企業団三原事務所			

「この図面は、実際の図面を50%に縮小している。」

本設配管図(1) S=NONSCALE



本設延長集計表 (m)

配管区	φ200	φ150	φ100	φ75
(1)	154.596			
(2)	103.247(103.041)			
(3)	44.698	45.847(44.855)		
(4)	107.978(107.840)		1.330	2.420(2.391)
(5)		40.448(39.745)		
計	302.541(302.335)	194.273(192.440)	1.330	2.420(2.391)
	500.564(498.496)			

分枝部延長集計表 (m)

配管区	φ200	φ100	φ75	φ50
(2)分枝部1			8.855(8.714)	
(3)分枝部2			6.895(6.775)	
(3)分枝部3	8.549(8.519)			
(3)分枝部4		9.470(9.430)		
(4)分枝部5			3.740(3.620)	
(4)分枝部6				6.400
(5)排水管1				1.600(1.000)
計	8.549(8.519)	9.470(9.430)	19.490(19.109)	8.000(7.400)
	45.509(44.458)			

全延長集計表 (m)

配管区	φ200	φ150	φ100	φ75	φ50
(1)	154.596				
(2)	103.247(103.041)			8.855(8.714)	
(3)	53.247(53.217)	45.847(44.855)	9.470(9.430)	6.895(6.775)	
(4)		107.978(107.840)	1.330	6.160(6.011)	6.400
(5)		40.448(39.745)			1.600(1.000)
計	311.090(310.854)	194.273(192.440)	10.800(10.760)	21.910(21.500)	8.000(7.400)
	546.073(542.954)				

凡例

- GX形 ライナ
- GX形 G-Link
- GX形 挿し口突部

一体化長さ (GXφ200, H=0.70m)

90°	8.0m
45°	1.0m
22 1/2°	1.0m
11 1/4°	1.0m
仕弁	26.5m

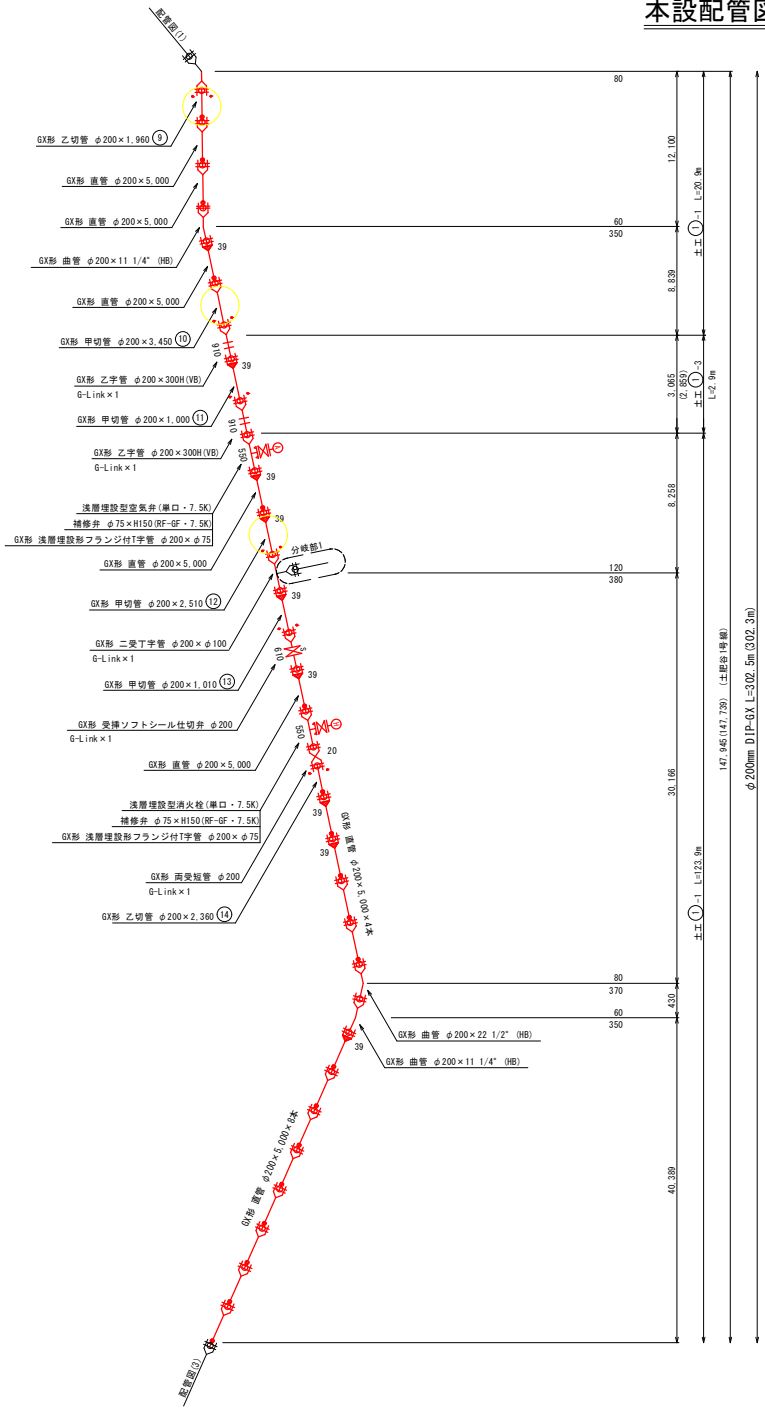
- 注記
- () 書きの配管寸法は、平面表を示す。
 - 現場状況に応じ責任者の指示を仰ぎ、矢張を考慮する。
 - 地下構造物、埋設物及び既設管には十分注意して施工のこと。

図面番号	7/13	縮尺	S=NONSCALE
工事名称	市道土肥台1号線外5路幅50m~φ200mm配水管布設工事		
種別	本設配管図(1)		
工事場所	三原市本郷北四丁目		
	広島県水道広域連合企業団三原事務所		

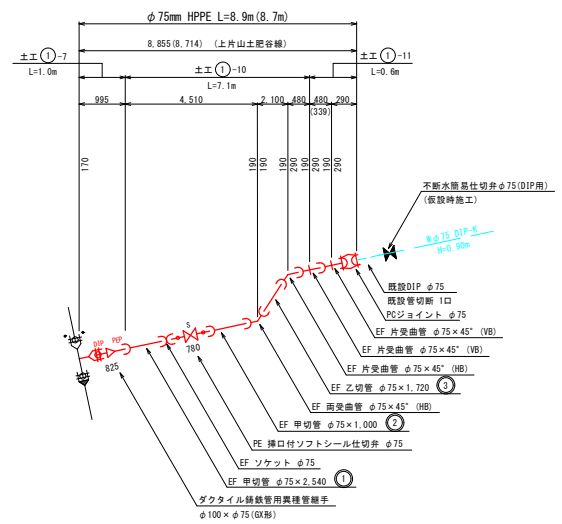
「この図面は、実際の図面を50%に縮小している。」

本設配管図(2)

S=NONSCALE



分岐部1詳細図



凡 例

	GX形 ライナ
	GX形 G-Link
	GX形 挿し口突部

一体化長さ (GX $\phi 200$ H=0.70m)

90°	8.0m
45°	1.0m
22 1/2°	1.0m
11 1/4°	1.0m
仕切弁	26.5m

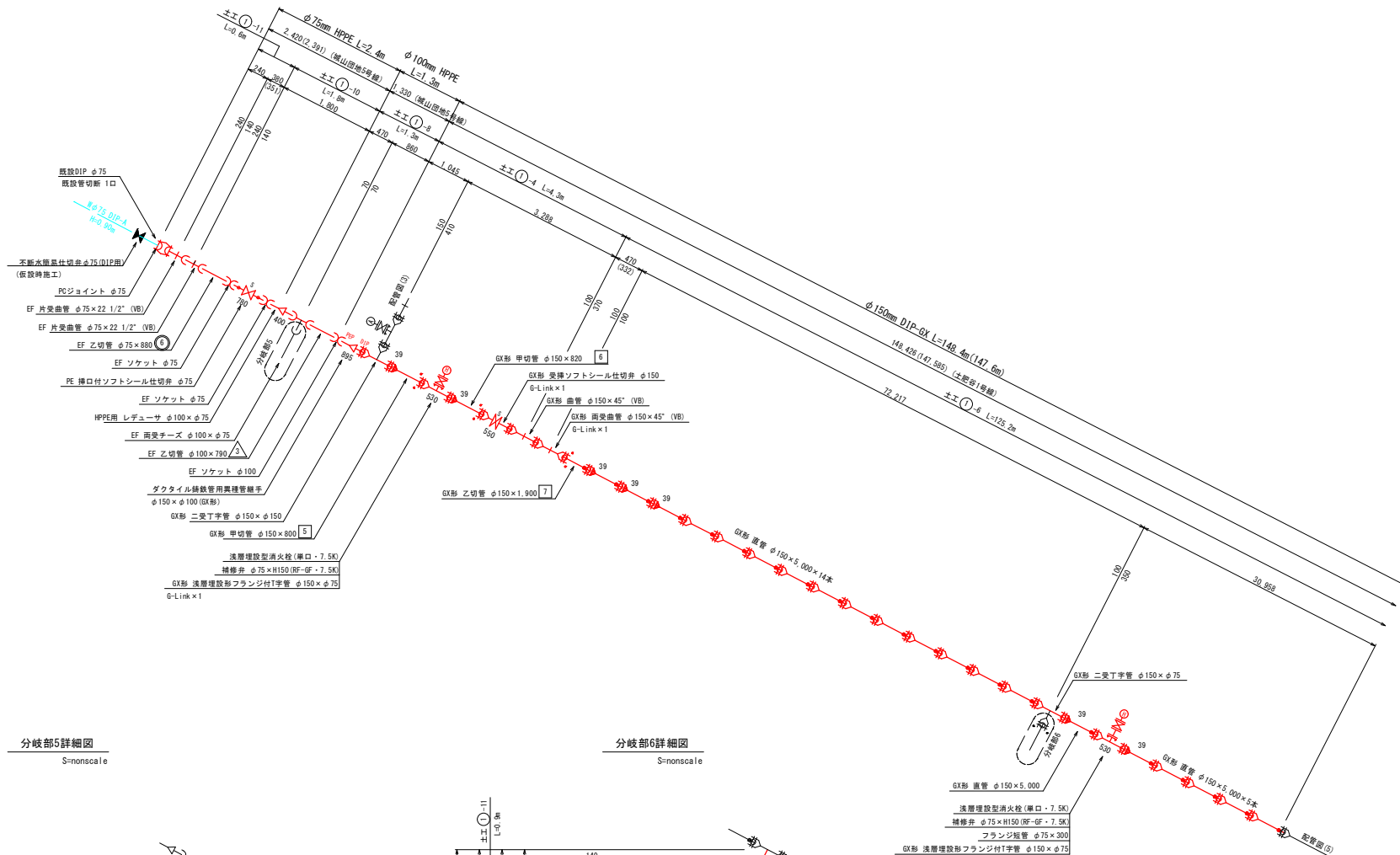
注 記

- () 書きの配管寸法は、平面表を示す。
- 現場状況に応じ責任者の指示を仰ぎ、矢振を考慮する。
- 地下構造物、埋設物及び既設管には十分注意して施工のこと。

図面番号	8 / 13	縮 尺	S=NONSCALE
工事名称	市道土肥谷1号線外5路線 $\phi 50$ mm- $\phi 200$ mm配水管布設工事		
種 別	本設配管図(2)		
工事場所	三原市本郷北四丁目		
広島県水道広域連合企業団三原事務所			

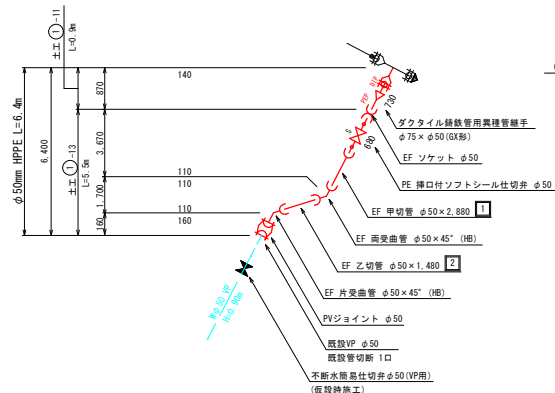
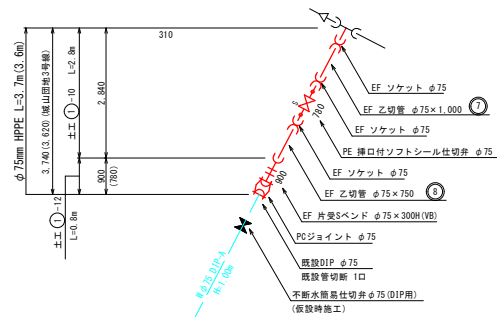
「この図面は、実際の図面を50%に縮小している。」

本設配管図(4) S=NONSCALE



分岐部5詳細図
S=non scale

分岐部6詳細図
S=non scale



凡 例

	GX形 ライナ
	GX形 G-Link
	GX形 挿し口突部

一体化長さ (GXφ150, H=0.70m)

90°	6.0m
45°	1.0m
22 1/2°	1.0m
11 1/4°	1.0m
仕切弁	21.0m

注 記

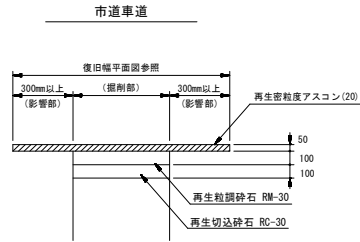
- () 書きの配管寸法は、平面表を示す。
- 現場状況に応じ責任者の指示を仰ぎ、矢幅を考慮する。
- 地下構造物、埋設物及び既設管には十分注意して施工のこと。

図面番号	10 / 13	縮 尺	S=NONSCALE
工事名称	市建士匠谷1号線外5層線φ50mm~φ200mm配水管布設工事		
種 別	本設配管図(4)		
工事場所	三原市本郷北四丁目		
広島県水道広域連合企業団三原事務所			

「この図面は、実際の図面を50%に縮小している。」

舗装本復旧図 S=1:20

() 内数値は参考値とする。



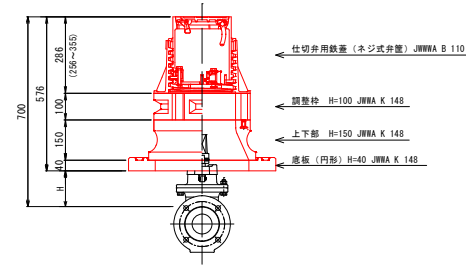
※影響部を除いた残りの舗装幅が1.0mを切る場合は、舗装端まで本復旧を行う

弁室組合せ標準図 S=1:10

() 内数値は参考値とする。

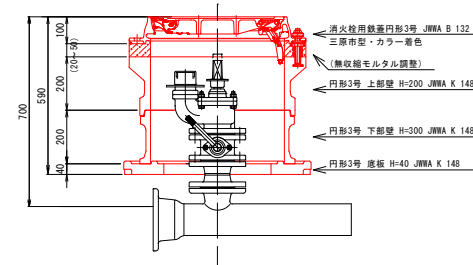
仕切弁BOX組合せ標準図 S=1:10

(円形1号 : φ200, φ150, φ100, φ75 H=0.7m)



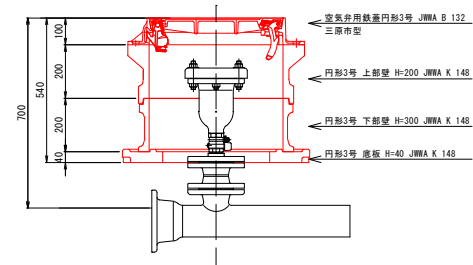
消火栓BOX組合せ標準図 S=1:10

(円形3号 : φ200, φ150 H=0.7m)



空気弁BOX組合せ標準図 S=1:10

(円形3号 : φ200, φ150 H=0.7m)



※スピンドル等の土被りは15cm以上確保すること

図面番号	13 / 13	縮尺	S=1:20, 1:10
工事名称	市道土肥分1号線外5路線φ50mm~φ200mm配水管を設け工事		
種別	舗装本復旧図、弁室組合せ標準図		
工事場所	三原市本郷北四丁目		
	広島県水道広域連合企業団三原事務所		