

施 行 番 号

業 務 概 要

広 島 水 道 事 務 所

令和 8 年度

太田川東部工業用水道事業

広島市東区温品五丁目14番1号

温品浄水場中央監視設備点検整備業務

実 施

温品浄水場中央監視設備点検整備

1 式

仕 様 書

特 別 事 由
(特約条件は別紙)

工 事 日 数

日

主 務 課 長

温品浄水場中央監視設備点検整備業務 特記仕様書

- 1 業務名称 温品浄水場中央監視設備点検整備業務
- 2 業務概要 温品浄水場中央監視設備点検整備 1式
- 3 業務期間 契約の日の翌日から令和8年9月30日
- 4 業務場所 広島市東区温品五丁目14番1号
- 5 対象機器 中央監視設備点検整備機器一覧表による。
- 6 実施時期
 - (1) 中央監視設備
精密点検 …………… 年1回
 - (2) 点検の実施月は、監督員の指示による。
- 7 整備内容 精密点検は、水道施設維持管理業務委託標準仕様書(広島県企業局)「総則」、電気第7章「制御用計算機設備」に準じて行う。
- 8 提出書類
 - (1) 業務履行計画書(点検作業要領書) A4版 2部
 - (2) 業務従事者名簿 A4版 1部
(点検期間中毎日、作業開始前に提出すること。)
 - (3) 作業日報 A4版 1部
(点検期間中毎日、作業終了後に提出すること。)
 - (4) 業務報告書 A4版 2部
(業務委託標準仕様書(広島県企業局)整備内容に基づく点検報告書と先頭ページに総評等を記入すること。)
 - (5) 業務写真帳 A4版 2部
(点検前、中、後の写真を撮り、それぞれに説明を加えること。)
- 9 故障時の対応 設備機器等について故障等が発生し、施設管理担当者の指示があった時は直ちに技術者を派遣し、故障等の原因を調査し、報告するとともに適切な措置をとること。
- 10 その他
 - (1) 点検対象機器に故障箇所または不良箇所を発見した場合は、直ちに監督員に報告し、監督員の指示により調査または修理を実施すること。
上記の調査・点検整備費は別途精算する。
 - (2) 点検整備は平日の8時30分から17時の間で実施すること。
 - (3) 点検内容は、関係者に連絡すること。
 - (4) その他詳細事項については、監督員と協議すること。
 - (5) 点検終了後は、速やかに業務報告書を提出すること。

中央監視設備点検整備機器一覧表

1/1

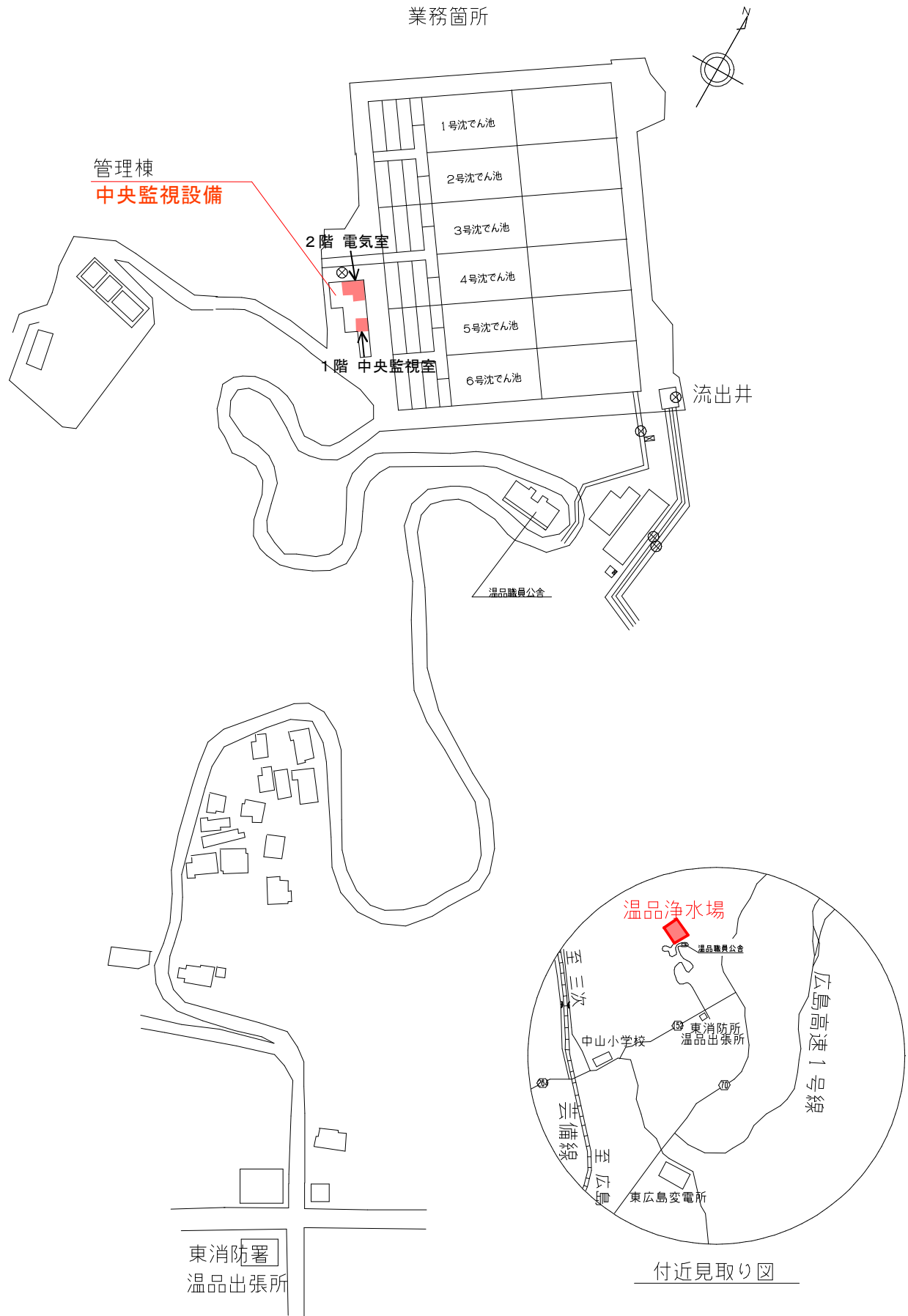
機器名	形状・規格	数量	精密点検	普通点検	備考	
中央監視設備 温品浄水場	中央監視設備					
	中央処理装置	サーバ兼クライアント装置 汎用PC ESPRIMO D583/N	2	○		24時間対応モデル 主メモリ8GB HDD320GB
	小型計算機	制御装置(1)(2) MACTUS330SRX シーケンサ 汎用PLC	6	○		基本ベース, 増設ベース1, 2
	帳票プリンタ	LBP8730i	1	○		
	カラープリンタ	LBP5910	1	○		

工事数量総括表

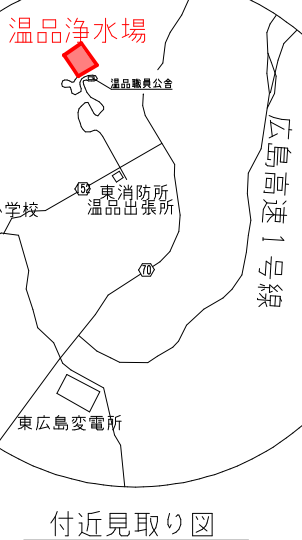
費目・工種明細など	規格1・規格2	単位	数量	備考
業務委託費				
中央監視設備点検整備業務		式	1	レベル1
精密点検		式	1	レベル2
報告書作成費		式	1	レベル2
直接業務費				
間接業務費				
業務原価				
諸経費				
通勤費				
旅費, 交通費				
業務価格				
消費税相当額				
業務委託費計				

温品浄水場 平面図

業務箇所



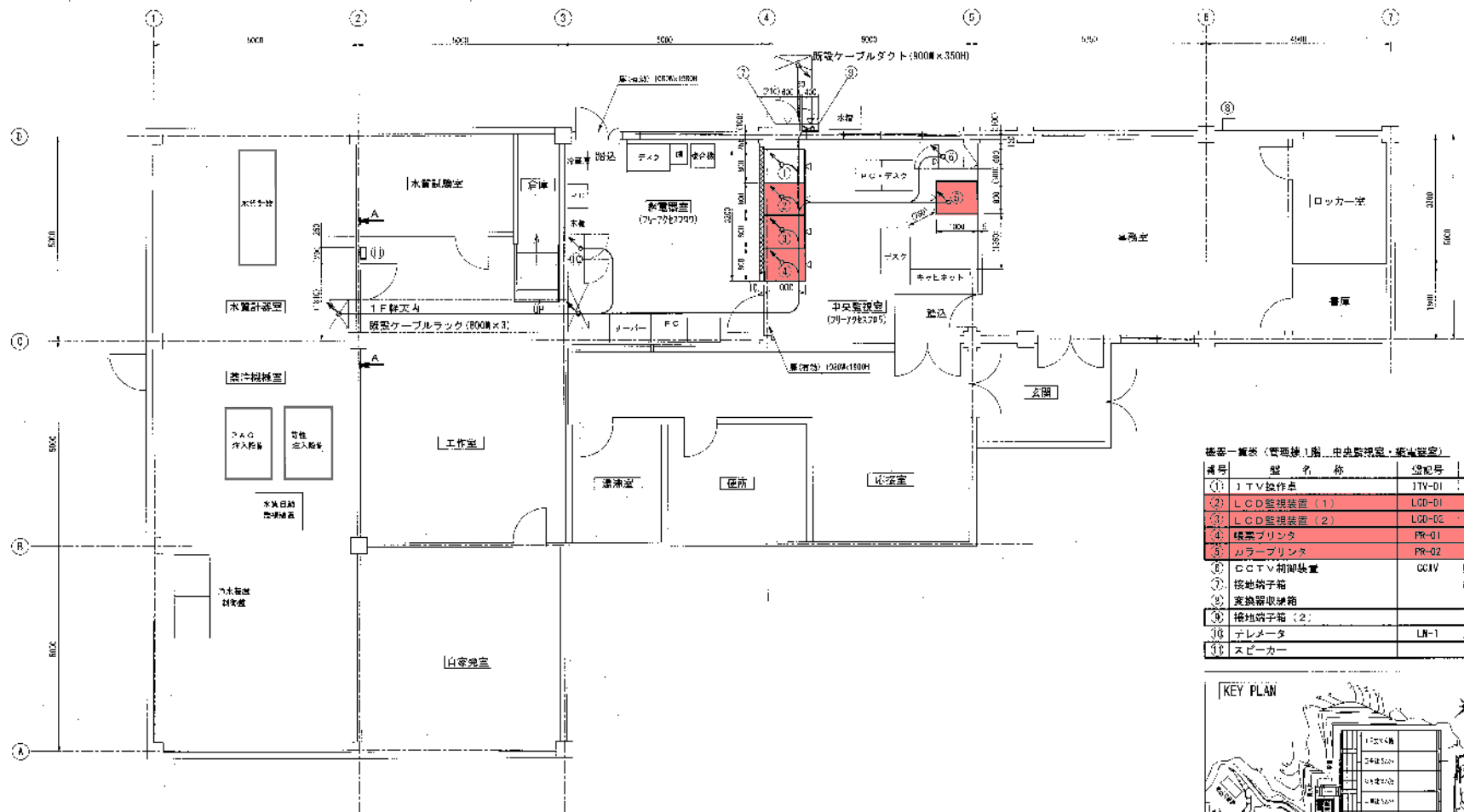
東消防署
温品出張所



1
3

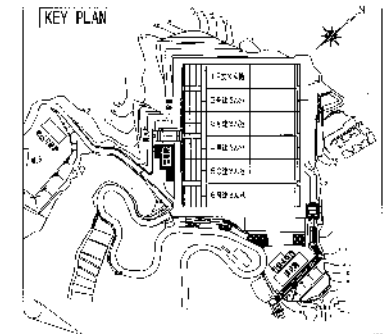
温品浄水場 位置図・平面図

■ 業務箇所

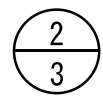


機器一覧表 (管理棟1階...中央監視室・給電装置)

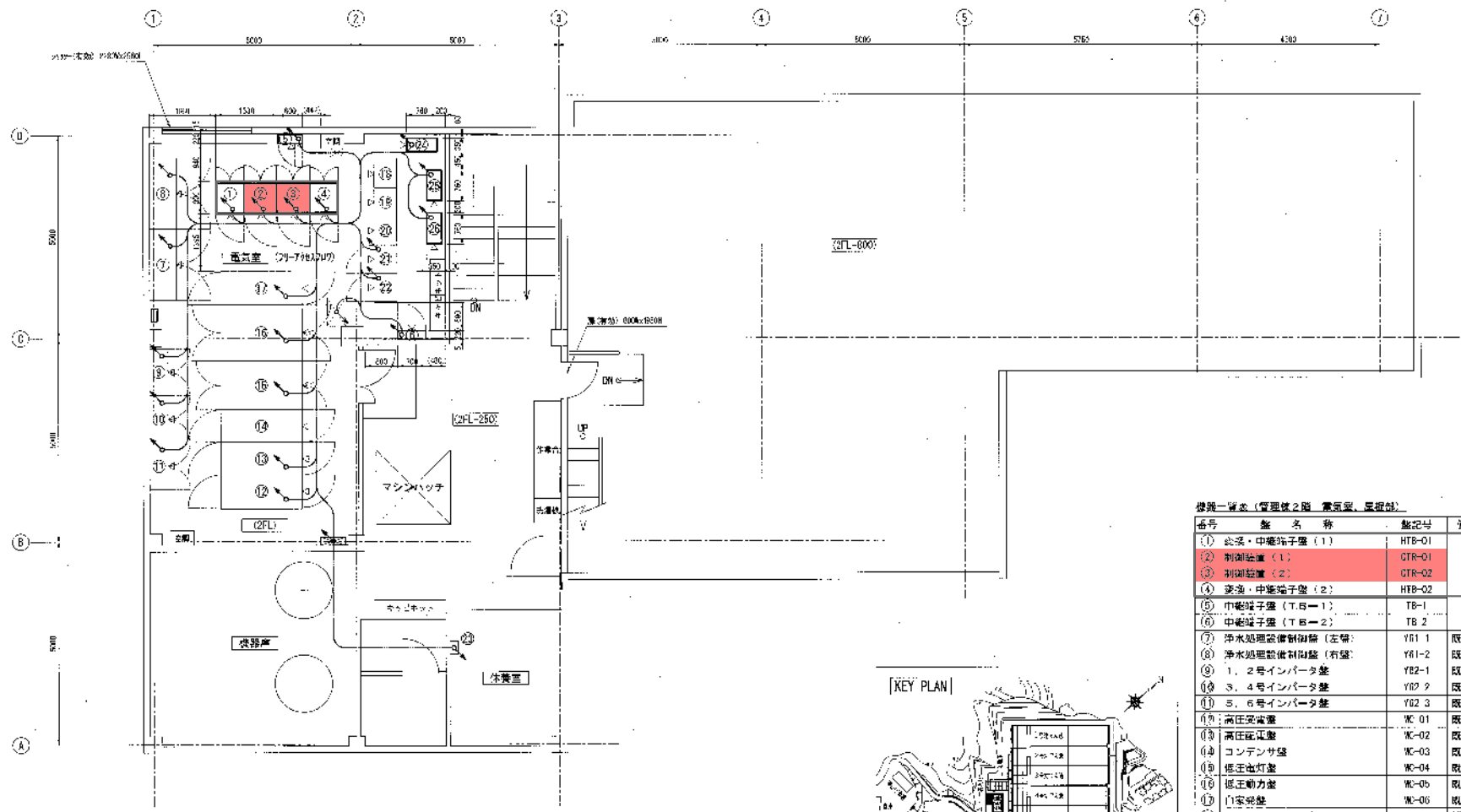
番号	型名称	図記号	備考
①	1 TV操作点	1TV-01	既設
②	LCD監視装置 (1)	LGD-01	既設
③	LCD監視装置 (2)	LGD-02	既設
④	黒黒プリンタ	PR-01	既設
⑤	カラープリンタ	PR-02	既設
⑥	CCTV前向き装置	CCIV	既設
⑦	接地端子箱		既設
⑧	交換器取替箱		既設
⑨	接地端子箱 (2)		既設
⑩	予備メータ	LM-1	既設
⑪	スピーカー		



管理棟1階中央監視室 平面図 S=1/50

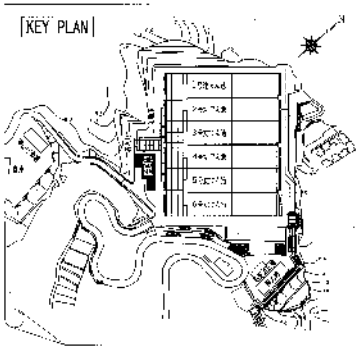


温品浄水場 管理棟1階平面図 ■ 業務個所



管理棟2階電気室 平面図 S=1/50

- 記
- 1. 図中の印は、基準面図を示します。
 - 2. 図中の○印は、参考で図示した場合のみです。
 - 3. □印は、新設設備を示します。
 - 4. □印は、既設設備を示します。
 - 5. □印は、廃除施設を示します。
 - 6. □印は、2号以上のキャビネット1層を記号で表します。



母線一覧表 (管理棟2階 電気室、設備室)

番号	盤名称	盤記号	備考
①	変換・中絶端子盤 (1)	HTB-01	
②	制御盤 (1)	CTR-01	
③	制御盤 (2)	CTR-02	
④	変換・中絶端子盤 (2)	HTB-02	
⑤	中絶端子盤 (TB-1)	TB-1	
⑥	中絶端子盤 (TB-2)	TB-2	
⑦	浄水処理設備制御盤 (左側)	YR1-1	既設
⑧	浄水処理設備制御盤 (右側)	YR1-2	既設
⑨	1, 2号インバータ盤	YB2-1	既設
⑩	3, 4号インバータ盤	YB2-2	既設
⑪	5, 6号インバータ盤	YB2-3	既設
⑫	高圧受電盤	MC-01	既設
⑬	高圧配電盤	MC-02	既設
⑭	コンデンサ盤	MC-03	既設
⑮	低圧配電盤	MC-04	既設
⑯	振動動力盤	MC-05	既設
⑰	自家発電盤	MC-06	既設
⑱	コントロールセンタ (1)		既設
⑲	コントロールセンタ (2)		既設
⑳	コントロールセンタ (3)		既設
㉑	総機室盤 (1)	RB-01	既設
㉒	総機室盤 (2)	RB-02	既設
㉓	作業室盤		既設
㉔	UPS盤		
㉕	入出力盤		
㉖	蓄電池室		

3
3

温品浄水場 管理棟2階平面図 ■ 業務個所